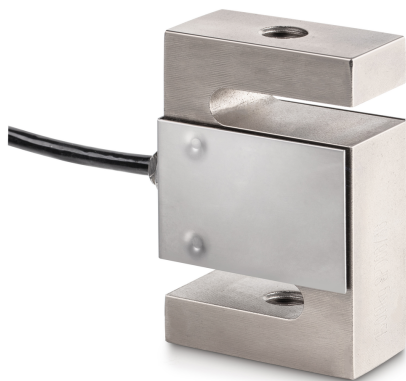


KERN CS 30000-3P1

KERN

Cellule de mesure « S » 4 fils en acier nickelé pour la mesure de la force et de la masse



Cellule de pesée d'entrée - variance	3,5 Ω
Cellule de pesée résistance de sortie - variance	2 Ω
Plage de mesure force [Max] (N)	300 kN
Directions de force	traction compression

Homologation

Sigle CE	✓
----------	---

Forme de construction

Forme	Capteur en forme "S"
Dimensions (L×P×H)	190×230×80 mm
Matériau	acier, nickelé
Longueur de câble	6 m
Montage - Application de la force	Trou fileté M42 × 3
Montage - évacuation des forces	Trou fileté M42 × 3

Fonctions

Protection IP - dispositif complet	IP67
------------------------------------	------

Conditions environnementales

Température d'utilisation [Min]	-10 °C
Température d'utilisation [Max]	40 °C
Température ambiante [Min]	-35 °C
Température ambiante [Max]	65 °C
Température de stockage [Min]	-40 °C
Température de stockage [Max]	70 °C

Emballage & expédition

Lecture force [d] (N)	113 d
Dimensions emballage (L×P×H)	600×600×200 mm
Poids net	12 kg
Mode de livraison	Service de colis
Poids net env.	12 kg
Poids brut env.	13 kg
Poids d'expédition	14,4 kg

Pictogrammes

STANDARD



Catégorie

Marque	Sauter
Catégorie de produits	Cellule de mesure
Groupe de produit	Capteur de pesage/de force
Famille de produits	CS P1

Système de mesure

Portée [Max]	30000 kg
Connexion de cellule de pesée	4-conducteurs
Capteur OIML classe	C3
Cellule de pesée - résolution (étalonnable)	3000 e
Cellule de pesée - Valeur caractéristique - Nominal	2 mV/V
Cellule de pesée - Valeur caractéristique - Variance	0,004 mV/V
Cellule de pesée Y-valeur	10000
Cellule de pesée - erreur combinée [Min] (%)	0,02%
Cellule de pesée charge morte [Min] (%)	0%
Applications de mesure	force masse
Cellule de pesée d'entrée - nominal	350 Ω
Cellule de pesée résistance de sortie - nominal	351 Ω
Capteur résistance d'isolement - [Min]	500 MΩ
Cellule de pesée d'alimentation recommandée [Min]	5 V
Cellule de pesée tension d'alimentation recommandée [Max]	12 V